

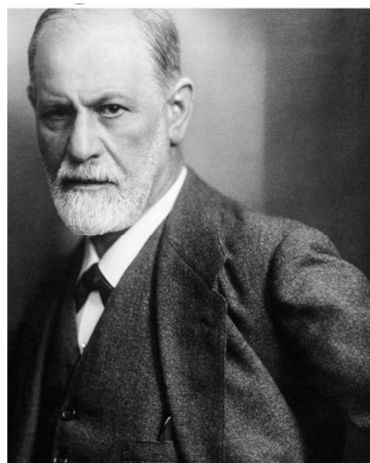
# Mode d'emploi

## Guides-conférenciers

Saison 2018-2019

### Les grandes expositions

**Sigmund Freud.**  
**Du regard à l'écoute**  
**10 octobre 2018-10 février 2019**



L'exposition montre un Freud peu connu en France. Le parcours insiste sur les années viennoises et parisiennes de Freud qui commence sa carrière en tant que neurologue féru de biologie.

L'univers visuel dans lequel baigne Freud,

qui passe par une observation minutieuse des symptômes des patients, notamment avec Jean-Martin Charcot, est particulièrement mis à l'honneur. Freud se tourne progressivement vers l'écoute des maux des patients en élaborant un dispositif et des références propres à la psychanalyse. L'exposition montre comment, ce faisant, il est aussi en résonance avec des artistes qui vivaient dans le Vienne de son temps et ont libéré l'approche de l'inconscient et de la sexualité. Riche de plus de 200 œuvres, l'exposition bénéficie de prêts exceptionnels de peintures, de dessins et de gravures, des musées Freud de Londres et de Vienne, ainsi que de grands musées français, autrichiens et allemands. Le commissaire de l'exposition est Jean Clair.

**Helena Rubinstein.**  
**L'aventure de la beauté**  
**20 mars-25 août 2019**



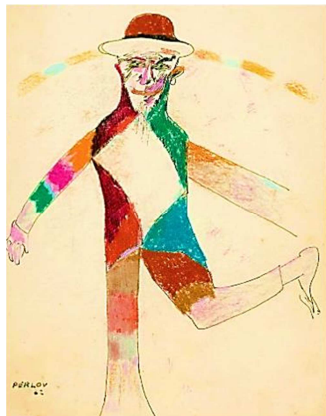
Créatrice d'un empire cosmétique, Helena Rubinstein (1872-1965) a réinventé la beauté en l'adaptant à la modernité, devenant ainsi l'une des plus brillantes entrepreneuses de son siècle. L'exposition retrace les principales étapes de la vie de cette femme d'exception de

Cracovie à Vienne, de Melbourne à Londres, de Paris à New York et à Tel Aviv, à travers son parcours de chef d'entreprise, de collectionneuse d'art et de pionnière de la beauté. La commissaire de l'exposition est Michèle Fitoussi.

Ouverture des réservations :  
le 10 octobre 2018.

## La Galerie contemporaine

David Perlov  
2 octobre 2018–10 février 2019



Le parcours artistique de David Perlov (1930 Rio de Janeiro-2003 Tel Aviv) figure centrale du cinéma israélien du dernier quart du XXe siècle, excède sa seule activité de cinéaste. Son œuvre s'est nourrie d'une pratique du dessin et de la photographie qui l'a

accompagné tout au long de sa vie.

L'exposition se centre sur les années parisiennes lors desquelles il réalise son premier film, *Tante chinoise*, rencontre Henri Langlois et définit son approche artistique, dans une tension entre l'intime et l'universel. Des extraits de son film, *Journal*, sont présentés. La commissaire de l'exposition est Fanny Schulmann. L'exposition est gratuite.

## L'hôtel de Saint-Aignan



Le musée d'art et d'histoire du Judaïsme est installé dans l'un des plus beaux hôtels particuliers du Marais, l'hôtel de Saint-Aignan, édifié au XVII<sup>e</sup> siècle.

## La collection permanente

Une collection sur l'art, l'histoire, les cultures

La collection retrace l'évolution du monde juif à travers son patrimoine artistique et culturel et accorde une place privilégiée à l'histoire des juifs de France, tout en évoquant les communautés d'Europe et d'Afrique du Nord qui ont contribué à former la physionomie du judaïsme français actuel.

Des œuvres d'art dialoguent avec des textiles, des objets de culte, des manuscrits et des documents historiques uniques.

Pour célébrer les 20 ans du mahJ, un accrochage « Hommage aux donateurs » est présenté jusqu'au 13 janvier 2019. Les artistes contemporains y sont particulièrement mis à l'honneur.

## Pour vous

Les invitations aux visites guidées des expositions

Le mahJ organise une visite destinée aux partenaires du tourisme pour chaque exposition.

La médiathèque

Un personnel qualifié vous aide à préparer vos visites. Renseignements au 01 53 01 86 36

Invitez-vous à « *Shabbat est une fête* »

Visite gratuite le premier samedi du mois à 15h, sans réservation.

Votre contact

Ecrivez à [marie-pierre.delaporte@mahj.org](mailto:marie-pierre.delaporte@mahj.org) pour recevoir les informations et les invitations réservées aux acteurs du tourisme.  
Tél. : 01 53 01 86 56

Crédits des illustrations :

Affiche de l'exposition Sigmund Freud : conception Doc Levin. Photographie de Max Halberstadt, Portrait de Sigmund Freud, 12 février 1932 © Londres, Freud Museum.

Helena Rubinstein lors d'une de ses nombreuses traversées de l'Atlantique, circa 1920. © Rubinstein et Reelin. Archives Helena Rubinstein/Paris

Affiche de l'exposition David Perlov : conception Doc Levin.

Hôtel de Saint-Aignan : photo Paul Allain © mahJ

# Réserver pour un groupe d'adultes

Un groupe réunit entre 10 et 25 personnes. La réservation est obligatoire.

## Horaires des visites en groupe

### Visites de la collection :

Du mardi au vendredi de 11h15 à 16h, départs de visites tous les quarts d'heure. Le samedi, départs de visite entre 10h15 et 16h ; le dimanche, entre 10h15 et 13h.

### Visites des expositions – audiophones obligatoires – visites de 1h30 max :

Du mardi au vendredi, six créneaux :	Le mercredi en nocturne, créneaux supplémentaires :	Le samedi et le dimanche, quatre créneaux :
Créneau 1 : de 11h15 à 12h45	Créneau 7 : de 17h15 à 18h45	Créneau 1 : de 10h15 à 11h15
Créneau 2 : de 12h15 à 13h45	Créneau 8 : de 18h15 à 19h45	Créneau 2 : de 11h15 à 12h45
Créneau 3 : de 13h15 à 14h45	Créneau 9 : de 19h15 à 20h45	Créneau 3 : de 12h15 à 13h45
Créneau 4 : de 14h15 à 15h45		Créneau 4 : de 13h15 à 14h45
Créneau 5 : de 15h15 à 16h45		
Créneau 6 : de 16h15 à 17h45		

## Droit de parole

Seuls sont habilités à prendre la parole les guides-conférenciers et les enseignants devant leurs élèves, sur présentation d'une carte en cours de validité à présenter en billetterie.

## Réservation obligatoire

Les réservations sont traitées du lundi au vendredi de 14h30 à 17h.

Réservez par téléphone au 01 53 01 86 62 ou par courriel : [groupe@mahj.org](mailto:groupe@mahj.org).

## Tarif réservé aux groupes d'adultes

Droit d'entrée de 6€ par personne (40% de réduction).

## Audiophones

Gratuits et obligatoires en salle d'exposition. Des boucles inductives sont à disposition des personnes utilisant une prothèse auditive (avec fonction T). Le conférencier remet une pièce d'identité qui lui sera rendue lors de la restitution des audiophones.

## Modalités de paiement

L'annulation des réservations doit être effectuée par écrit à [groupe@mahj.org](mailto:groupe@mahj.org) au moins quatre jours à l'avance. Paiement en billetterie par espèces, chèques, cartes bancaires.

## À votre arrivée

Le responsable du groupe présente la confirmation de réservation à la billetterie et effectue le règlement des droits d'entrée en fonction du nombre de participants. Un vestiaire et des sièges pliants sont à la disposition de tous. Prévoir d'arriver quinze minutes à l'avance en raison du contrôle de sécurité (passage au rayon X des effets personnels) et de la distribution des audiophones.

# Horaires et accès

Du mardi au vendredi de 11h à 18h, samedi et dimanche de 10h à 18h, nocturnes de « Sigmund Freud. Du regard à l'écoute » et de « Helena Rubinstein. L'aventure de la beauté » : samedis, dimanches et jours fériés jusqu'à 19h, mercredis jusqu'à 21h.

Le mahJ est fermé les lundis, les 1<sup>er</sup> janvier et 1<sup>er</sup> mai, ainsi que mardi 11 septembre 2018, lors des fêtes Nouvel An juif (Rosh ha-Shanah) et mercredi 19 septembre 2018 pour le jour du Grand Pardon (Yom Kippour).

## Groupes de personnes en situation de handicap



Le musée dispose du label tourisme et handicap auditif et mental. Consultez la brochure « Accueil des visiteurs en situation de handicap » disponible sur la page « groupe » du site : [www.mahj.org](http://www.mahj.org) ou sur demande à [handicaps@mahj.org](mailto:handicaps@mahj.org).

## Groupes de personnes du champ social

Consultez la brochure disponible sur la page « groupe » sur [www.mahj.org](http://www.mahj.org) ou sur demande au correspondant champ social [groupe@mahj.org](mailto:groupe@mahj.org).

## Accès

Musée d'art et d'histoire du Judaïsme (mahJ)  
71, rue du Temple  
75003 Paris

Métro : Rambuteau (11), Hôtel-de-Ville (1, 11)  
Bus : 29, 38, 47, 75  
RER : Châtelet-Les-Halles (A, B)



Téléphone standard :  
33 (0)1 53 01 86 60

Réservations groupes :  
01 53 01 86 62, par courriel :  
[groupe@mahj.org](mailto:groupe@mahj.org)

Contact des conférenciers :  
01 53 01 86 56, par courriel :  
[marie-pierre.delaporte@mahj.org](mailto:marie-pierre.delaporte@mahj.org)